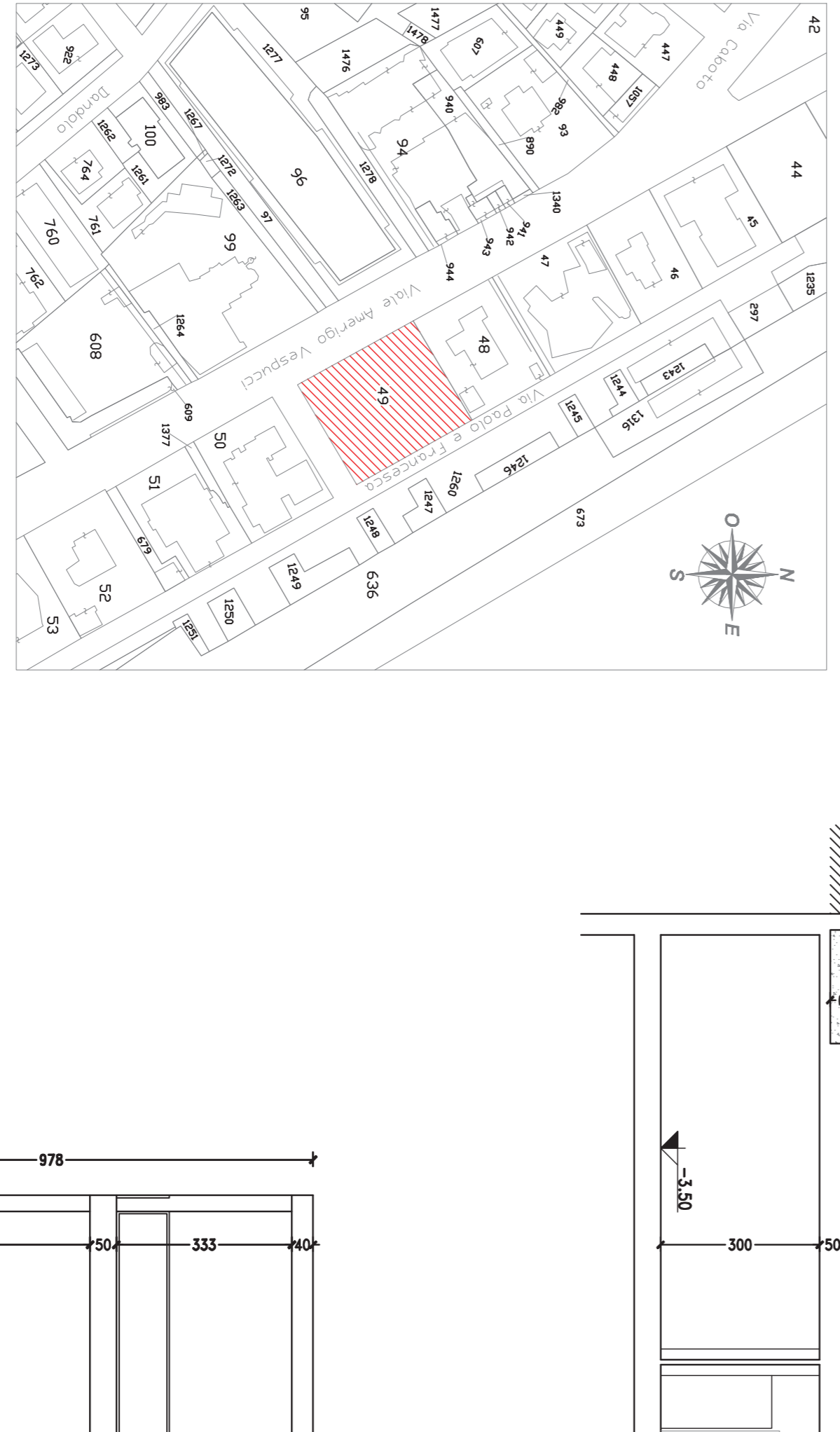


COMITENTE : SPERMING S.p.A. Via Roma s.n.c. Rimini - Via S. Maria 129 - Tel. 0541-35555 info@sperring.com	Tronco 3	Data 12.07.2014
Autore Progettazione: Studio Tiberio Edificio Dott. Ing. Filippo Sommarini info@studio-tiberio.com	Scala 1:500	12.07.2014
Progettista e Direttore Lavori: Studio Tiberio Edificio	Sezione	12.07.2014
Committente	Sezione	12.07.2014

Studio Tiberio Edificio
 Dott. Ing. Filippo Sommarini
 Rimini - Via S. Maria n.129 Tel. 0541-35555
 info@studio-tiberio.com
 Dott. Ing. Donatello Baccarozzi



Comune di Rimini
 Foglio 68 - Mappele 48

