

COMUNE DI RIMINI

VARIANTE all'A.R.Z. prot. 149464 del 08.08.2013
 OGGETTO : PROGETTO DI RISTRUTTURAZIONE E AMPLIAMENTO DELL' EDIFICIO AD USO ALBERGO, DENOMINATO "HOTEL SPORING" SITO IN COMUNE DI RIMINI, VIA A. VESPUCCI n.20

LABORATORIO : CONTEGGI

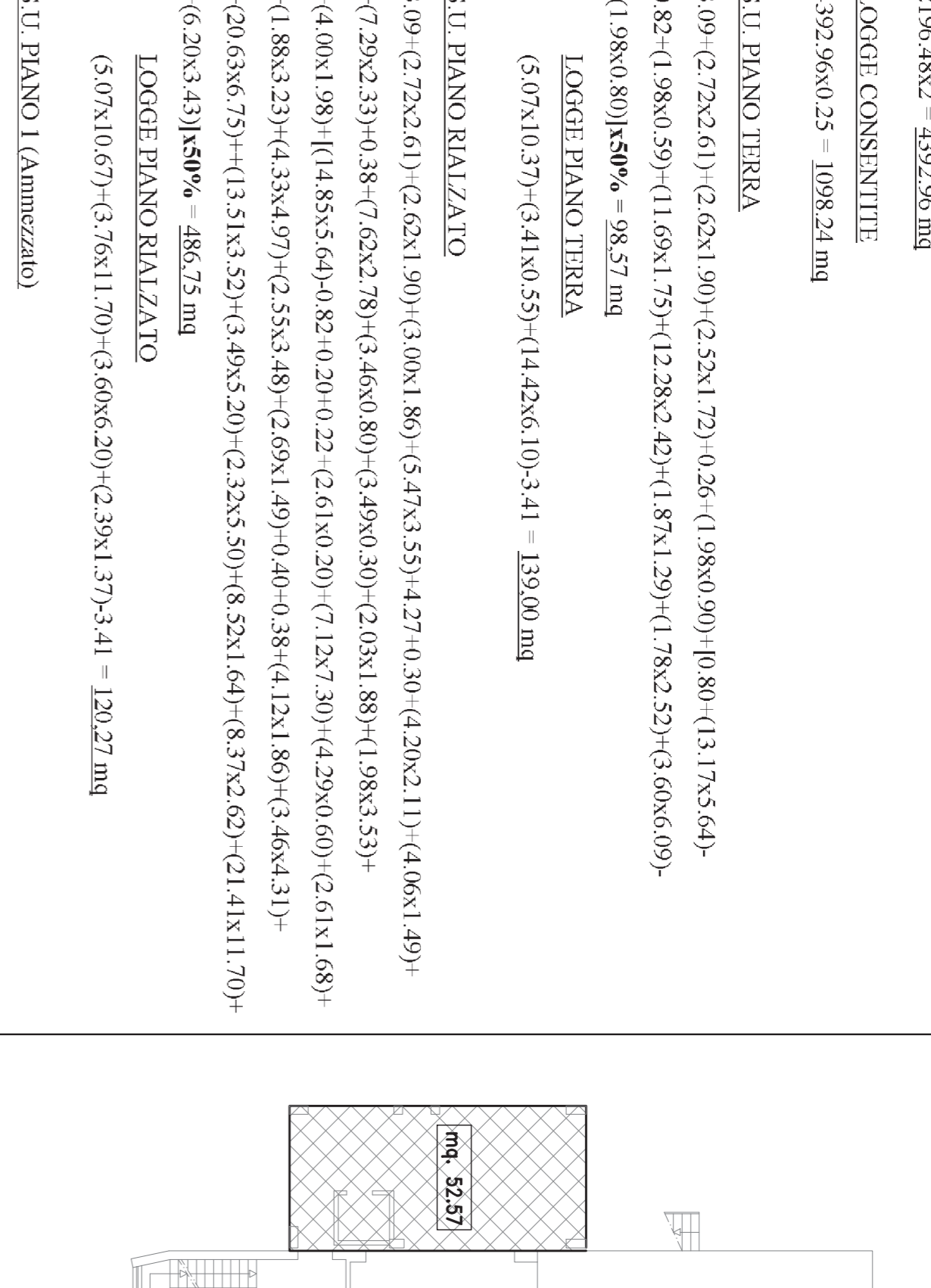
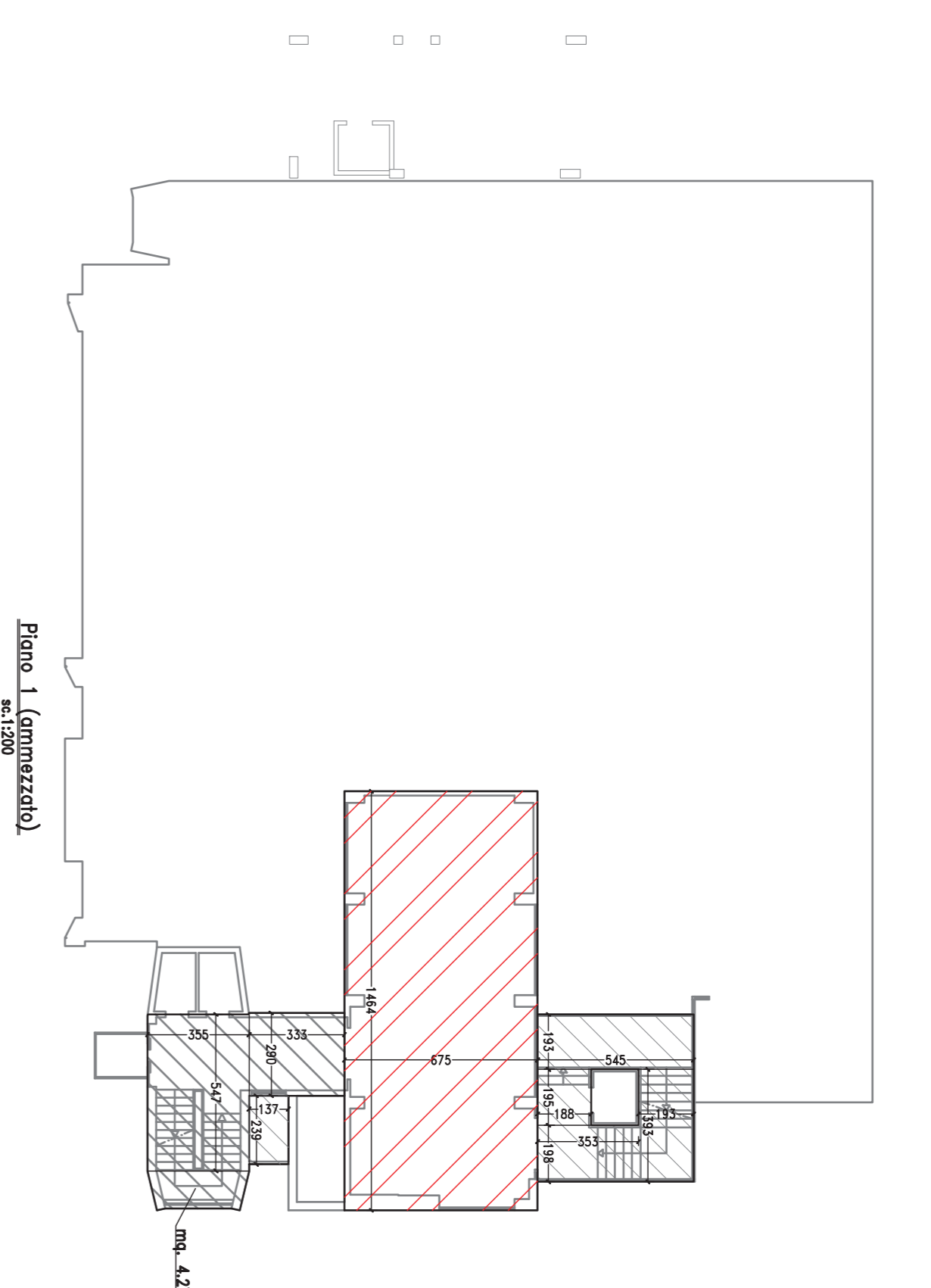
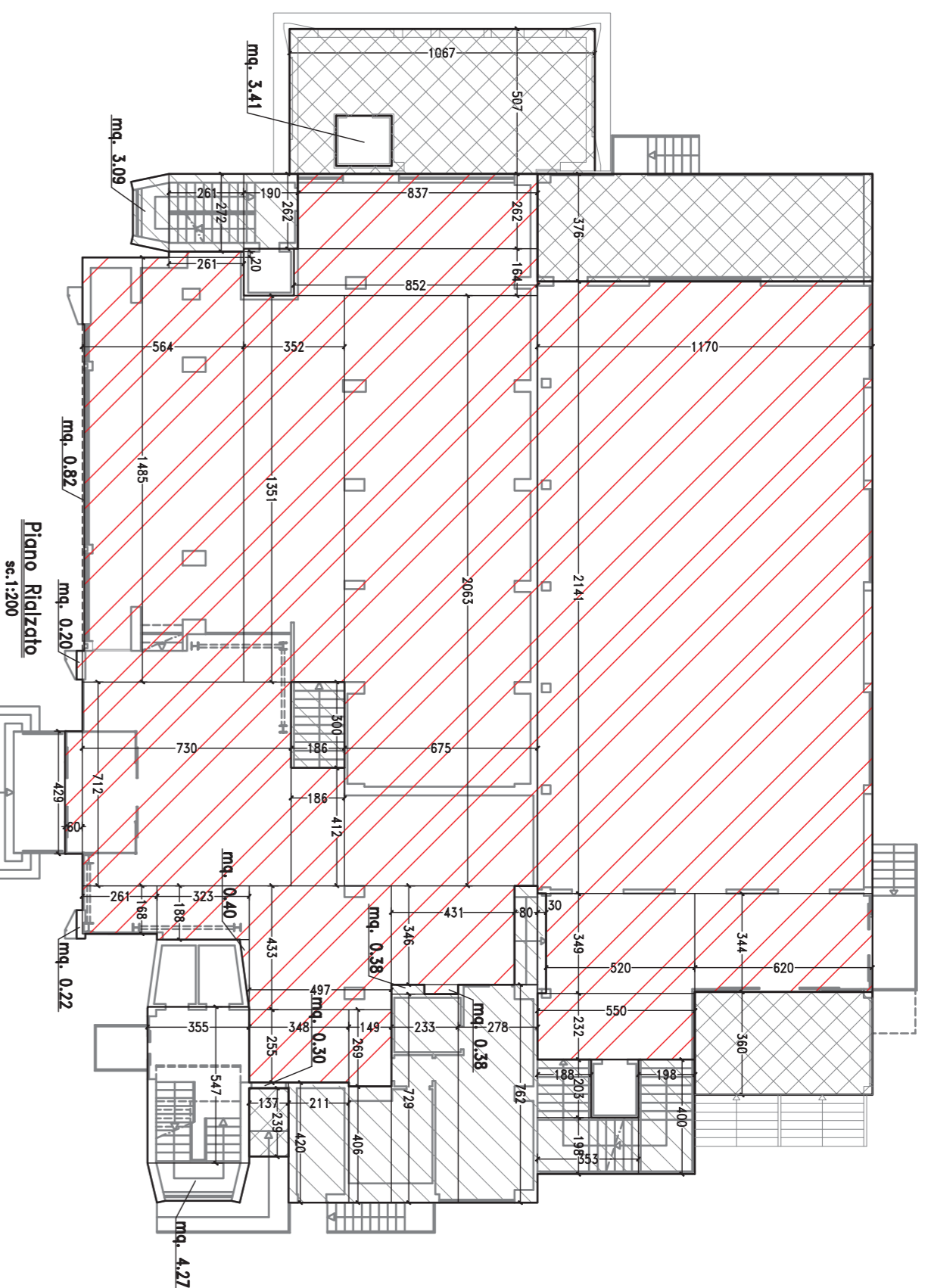
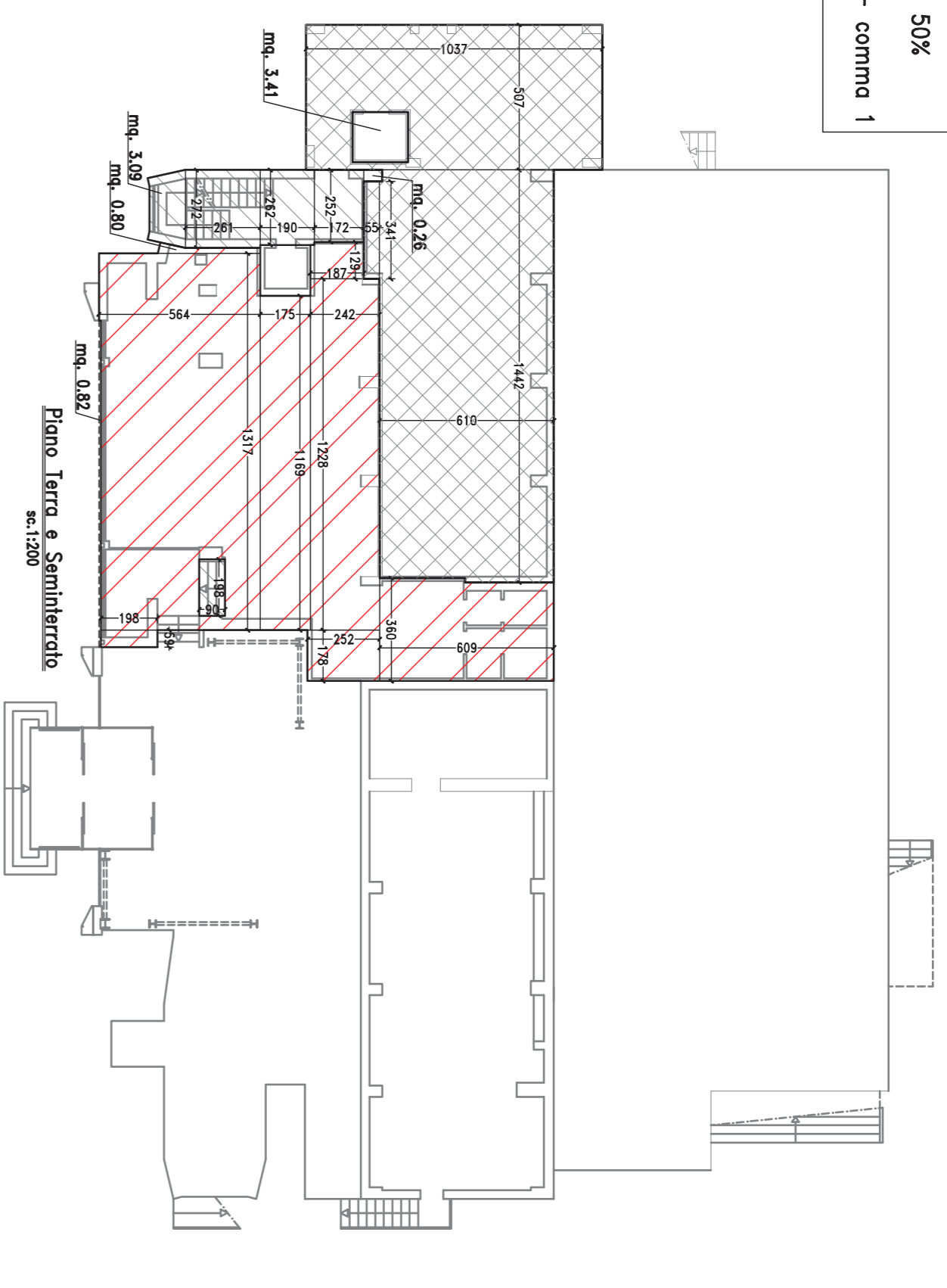
COMMITTENTE : SPORING S.p.A.
 Direzione Generale
 Via S. Maria Maddalena 20
 47900 Rimini (RN)
 Tel. 0541/27216
 Fax 0541/27216
 E-mail: info@sporing.it
 C.F. 01453030400
 P.I. 051727216

Progettista e Direttore Lavori

Studio Tecnico Edificio
 Dott. Ing. **Filberto Sommorini**
 Rimini - Viale Commons n.38 Tel. 0541-55566
 Indirizzo e-mail: sommorini@studioedifici.com
 Collaboratrice Dott. Ing. **Ranocchi Alessandra**

LEGENDA

	Superficie Utile
	Loggia
	Superficie utile conteggiata al 50%
	di superficie di ampiezzatori - comma 1
	Spazi ad uso collettivo



SU. PIANO 1 (Ammezzato)
 4,27 (3.47x3.55) (2.96x3.33) (1.95x1.87) (1.97x3.29) (3.98x1.93)
 (1.37x2.39) (14.64x6.75) **50%** = 114,71 mq

SU. PIANO 2
 3,09 (2.75x2.61) (2.62x2.30) (2.08x1.27) (3.47x3.55) (2.98x1.69) (2.05x1.87)
 (1.98x3.57) (4.00x1.99) (0.12) (0.52x1.18) (2.97x5.60) (1.28) (0.40) (0.34x2.70)
 (2.41x3.57) (1.64x0.53) (2.26x1.27) (2.40x3.30) (1.69x2.30) (3.19x6.70)
 (4.00x3.71) (3.07x5.50) (3.18) (7) **50%** = 388,34 mq

LOGGIE PIANO 2
 (3.07x10.67) (3.23x6.20) 3,41 = 250,33 mq

SU. PIANO 3 - 4 - 5 - 6 - 7 - 8
 3,09 (2.75x2.61) (2.62x1.75) (3.19x8.52) (4.00x3.71) (2.21x1.75)
 (3.30x1.57) (4.00) (2.98x3.91) (0.52x1.43) (0.34x1.02) (3.47x3.55) (4.27 - 484,33 mq

LOGGIE PIANO 3 - 4 - 5 - 6 - 7 - 8
 40,46 mq

SU. PIANO 9
 3,09 (2.75x2.61) (2.62x1.75) (3.38x2.19) (0.07) (2.86x0.78) (3.00x6.10) (1.60x1.19)
 (1.26x1.80) (2.19x1.75) (2.86x1.57) (2.98x1.57) (0.04) (2.98x3.91) (1.45x0.52)
 (0.34x1.02) (3.00x1.30) (3.47x3.54) (4.27) (0.40) = 392,96 mq

TOTALE SU. = 4390,30 mq + 4392,96 mq

TOTALE LOGGIE = 752,36 mq < 1098,24 mq

COMPITO SUPERFICIE UTILE

SUBIEGGE LOTTO
 (6633x3314) (2 - 6663x3313) (2 - 145x143) (2 - 219x148) mq

SU. CONSERVATA
 2196,48x2 = 492,96 mq

LOGGIE CONSERVATE
 4392,96x0,25 = 1098,24 mq

SU. PIANO TERRA
 3,09 (2.75x2.61) (2.62x1.90) (2.52x1.72) (0.26) (1.98x0.90) (0.80) (3.17x5.64)
 0,82 (1.98x0.59) (1.69x1.75) (1.28x2.42) (0.17) (1.81x2.90) (1.78x2.52) (3.06x0.90)
 (1.98x0.80) **50%** = 98,57 mq

LOGGIE PIANO TERRA
 (3.07x10.67) (3.41x0.53) (4.42x6.10) 3,41 = 139,00 mq

SU. PIANO BALZATO
 3,09 (2.75x2.61) (2.62x1.90) (3.00x1.86) (3.47x3.55) (4.27) (0.30) (4.20x2.11) (4.00x1.49)
 (4.27x2.39) (3.87) (2.62x2.78) (3.66x0.80) (3.90x0.30) (2.05x1.88) (1.98x3.53)
 (4.00x1.98) (1.45x5.64) (0.82) (0.30) (0.22) (2.61x0.20) (1.27x2.30) (4.29x0.60) (2.61x1.68)
 (1.88x2.21) (4.34x0.97) (2.55x3.48) (2.60x1.49) (0.40) (0.38) (4) (2.11x1.80) (3.66x1.31)
 (2.05x6.75) (1.53) (3.52) (3.49x3.20) (2.32x5.00) (0.52x1.64) (3.72x2.62) (2.41x1.70)
 (0.20x3.43) **50%** = 585,73 mq

LOGGIE PIANO BALZATO
 (3.07x10.67) (3.76x1.70) (3.66x2.30) (2.39x1.73) 3,41 = 120,27 mq

SU. PIANO 1 (Ammezzato)
 4,27 (3.47x3.55) (2.96x3.33) (1.95x1.87) (1.97x3.29) (3.98x1.93)
 (1.37x2.39) (14.64x6.75) **50%** = 114,71 mq

SU. PIANO 2
 3,09 (2.75x2.61) (2.62x2.30) (2.08x1.27) (3.47x3.55) (2.98x1.69) (2.05x1.87)
 (1.98x3.57) (4.00x1.99) (0.12) (0.52x1.18) (2.97x5.60) (1.28) (0.40) (0.34x2.70)
 (2.41x3.57) (1.64x0.53) (2.26x1.27) (2.40x3.30) (1.69x2.30) (3.19x6.70)
 (4.00x3.71) (3.07x5.50) (3.18) (7) **50%** = 388,34 mq

LOGGIE PIANO 2
 (3.07x10.67) (3.23x6.20) 3,41 = 250,33 mq

SU. PIANO 3 - 4 - 5 - 6 - 7 - 8
 3,09 (2.75x2.61) (2.62x1.75) (3.19x8.52) (4.00x3.71) (2.21x1.75)
 (3.30x1.57) (4.00) (2.98x3.91) (0.52x1.43) (0.34x1.02) (3.47x3.55) (4.27 - 484,33 mq

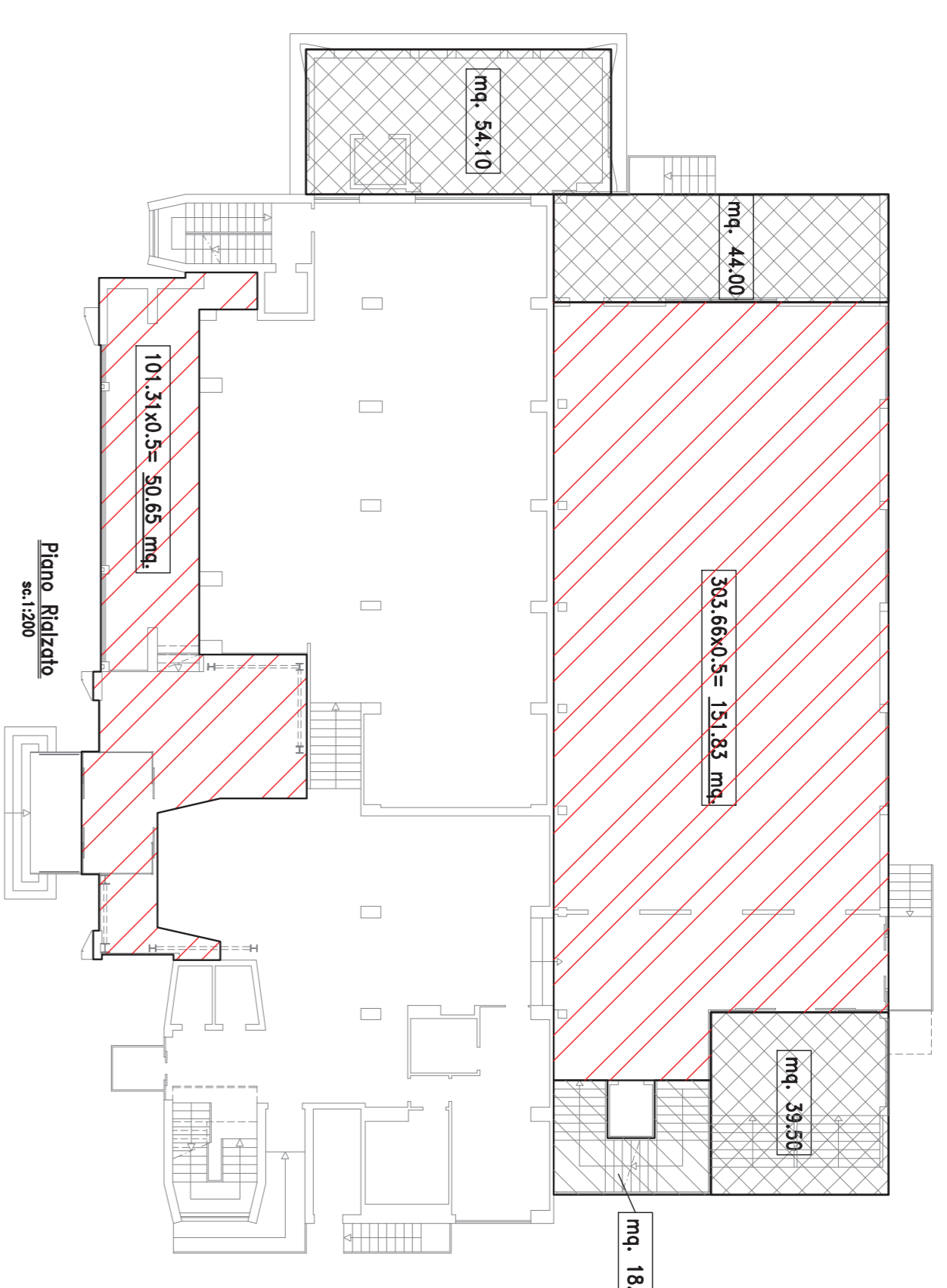
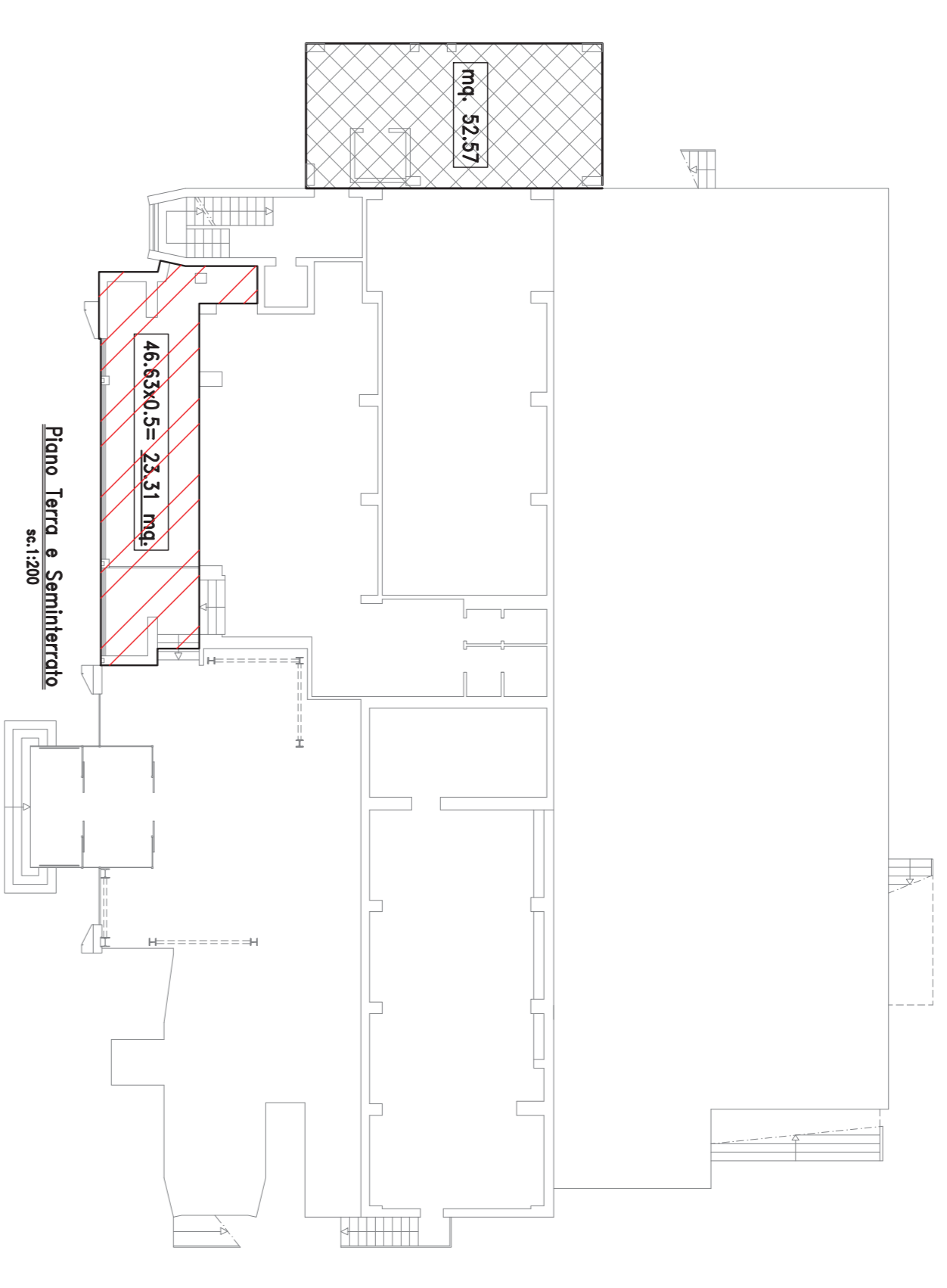
LOGGIE PIANO 3 - 4 - 5 - 6 - 7 - 8
 40,46 mq

SU. PIANO 9
 3,09 (2.75x2.61) (2.62x1.75) (3.38x2.19) (0.07) (2.86x0.78) (3.00x6.10) (1.60x1.19)
 (1.26x1.80) (2.19x1.75) (2.86x1.57) (2.98x1.57) (0.04) (2.98x3.91) (1.45x0.52)
 (0.34x1.02) (3.00x1.30) (3.47x3.54) (4.27) (0.40) = 392,96 mq

TOTALE SU. = 4390,30 mq + 4392,96 mq

TOTALE LOGGIE = 752,36 mq < 1098,24 mq

SUPERFICIE IN AMPLIAMENTO RISPETTO ALLO STATO DI FATTO



LEGENDA

	Superficie Utile
	Loggia
	Superficie utile conteggiata al 50%
	di superficie di ampiezzatori - comma 1
	Spazi ad uso collettivo

SU. PIANO 1 (Ammezzato)
 4,27 (3.47x3.55) (2.96x3.33) (1.95x1.87) (1.97x3.29) (3.98x1.93)
 (1.37x2.39) (14.64x6.75) **50%** = 114,71 mq

SU. PIANO 2
 3,09 (2.75x2.61) (2.62x2.30) (2.08x1.27) (3.47x3.55) (2.98x1.69) (2.05x1.87)
 (1.98x3.57) (4.00x1.99) (0.12) (0.52x1.18) (2.97x5.60) (1.28) (0.40) (0.34x2.70)
 (2.41x3.57) (1.64x0.53) (2.26x1.27) (2.40x3.30) (1.69x2.30) (3.19x6.70)
 (4.00x3.71) (3.07x5.50) (3.18) (7) **50%** = 388,34 mq

LOGGIE PIANO 2
 (3.07x10.67) (3.23x6.20) 3,41 = 250,33 mq

SU. PIANO 3 - 4 - 5 - 6 - 7 - 8
 3,09 (2.75x2.61) (2.62x1.75) (3.19x8.52) (4.00x3.71) (2.21x1.75)
 (3.30x1.57) (4.00) (2.98x3.91) (0.52x1.43) (0.34x1.02) (3.47x3.55) (4.27 - 484,33 mq

LOGGIE PIANO 3 - 4 - 5 - 6 - 7 - 8
 40,46 mq

SU. PIANO 9
 3,09 (2.75x2.61) (2.62x1.75) (3.38x2.19) (0.07) (2.86x0.78) (3.00x6.10) (1.60x1.19)
 (1.26x1.80) (2.19x1.75) (2.86x1.57) (2.98x1.57) (0.04) (2.98x3.91) (1.45x0.52)
 (0.34x1.02) (3.00x1.30) (3.47x3.54) (4.27) (0.40) = 392,96 mq

TOTALE SU. = 4390,30 mq + 4392,96 mq

TOTALE LOGGIE = 752,36 mq < 1098,24 mq

COMPITO SUPERFICIE UTILE

SUBIEGGE LOTTO
 (6633x3314) (2 - 6663x3313) (2 - 145x143) (2 - 219x148) mq

SU. CONSERVATA
 2196,48x2 = 492,96 mq

LOGGIE CONSERVATE
 4392,96x0,25 = 1098,24 mq

SU. PIANO TERRA
 3,09 (2.75x2.61) (2.62x1.90) (2.52x1.72) (0.26) (1.98x0.90) (0.80) (3.17x5.64)
 0,82 (1.98x0.59) (1.69x1.75) (1.28x2.42) (0.17) (1.81x2.90) (1.78x2.52) (3.06x0.90)
 (1.98x0.80) **50%** = 98,57 mq

LOGGIE PIANO TERRA
 (3.07x10.67) (3.41x0.53) (4.42x6.10) 3,41 = 139,00 mq

SU. PIANO BALZATO
 3,09 (2.75x2.61) (2.62x1.90) (3.00x1.86) (3.47x3.55) (4.27) (0.30) (4.20x2.11) (4.00x1.49)
 (4.27x2.39) (3.87) (2.62x2.78) (3.66x0.80) (3.90x0.30) (2.05x1.88) (1.98x3.53)
 (4.00x1.98) (1.45x5.64) (0.82) (0.30) (0.22) (2.61x0.20) (1.27x2.30) (4.29x0.60) (2.61x1.68)
 (1.88x2.21) (4.34x0.97) (2.55x3.48) (2.60x1.49) (0.40) (0.38) (4) (2.11x1.80) (3.66x1.31)
 (2.05x6.75) (1.53) (3.52) (3.49x3.20) (2.32x5.00) (0.52x1.64) (3.72x2.62) (2.41x1.70)
 (0.20x3.43) **50%** = 585,73 mq

LOGGIE PIANO BALZATO
 (3.07x10.67) (3.76x1.70) (3.66x2.30) (2.39x1.73) 3,41 = 120,27 mq

SU. PIANO 1 (Ammezzato)
 4,27 (3.47x3.55) (2.96x3.33) (1.95x1.87) (1.97x3.29) (3.98x1.93)
 (1.37x2.39) (14.64x6.75) **50%** = 114,71 mq

SU. PIANO 2
 3,09 (2.75x2.61) (2.62x2.30) (2.08x1.27) (3.47x3.55) (2.98x1.69) (2.05x1.87)
 (1.98x3.57) (4.00x1.99) (0.12) (0.52x1.18) (2.97x5.60) (1.28) (0.40) (0.34x2.70)
 (2.41x3.57) (1.64x0.53) (2.26x1.27) (2.40x3.30) (1.69x2.30) (3.19x6.70)
 (4.00x3.71) (3.07x5.50) (3.18) (7) **50%** = 388,34 mq

LOGGIE PIANO 2
 (3.07x10.67) (3.23x6.20) 3,41 = 250,33 mq

SU. PIANO 3 - 4 - 5 - 6 - 7 - 8
 3,09 (2.75x2.61) (2.62x1.75) (3.19x8.52) (4.00x3.71) (2.21x1.75)
 (3.30x1.57) (4.00) (2.98x3.91) (0.52x1.43) (0.34x1.02) (3.47x3.55) (4.27 - 484,33 mq

LOGGIE PIANO 3 - 4 - 5 - 6 - 7 - 8
 40,46 mq

SU. PIANO 9
 3,09 (2.75x2.61) (2.62x1.75) (3.38x2.19) (0.07) (2.86x0.78) (3.00x6.10) (1.60x1.19)
 (1.26x1.80) (2.19x1.75) (2.86x1.57) (2.98x1.57) (0.04) (2.98x3.91) (1.45x0.52)
 (0.34x1.02) (3.00x1.30) (3.47x3.54) (4.27) (0.40) = 392,96 mq

TOTALE SU. = 4390,30 mq + 4392,96 mq

TOTALE LOGGIE = 752,36 mq < 1098,24 mq

COMPITO SUPERFICIE UTILE

SUBIEGGE LOTTO
 (6633x3314) (2 - 6663x3313) (2 - 145x143) (2 - 219x148) mq

SU. CONSERVATA
 2196,48x2 = 492,96 mq

LOGGIE CONSERVATE
 4392,96x0,25 = 1098,24 mq

SU. PIANO TERRA
 3,09 (2.75x2.61) (2.62x1.90) (2.52x1.72) (0.26) (1.98x0.90) (0.80) (3.17x5.64)
 0,82 (1.98x0.59) (1.69x1.75) (1.28x2.42) (0.17) (1.81x2.90) (1.78x2.52) (3.06x0.90)
 (1.98x0.80) **50%** = 98,57 mq

LOGGIE PIANO TERRA
 (3.07x10.67) (3.41x0.53) (4.42x6.10) 3,41 = 139,00 mq

SU. PIANO BALZATO
 3,09 (2.75x2.61) (2.62x1.90) (3.00x1.86) (3.47x3.55) (4.27) (0.30) (4.20x2.11) (4.00x1.49)
 (4.27x2.39) (3.87) (2.62x2.78) (3.66x0.80) (3.90x0.30) (2.05x1.88) (1.98x3.53)
 (4.00x1.98) (1.45x5.64) (0.82) (0.30) (0.22) (2.61x0.20) (1.27x2.30) (4.29x0.60) (2.61x1.68)
 (1.88x2.21) (4.34x0.97) (2.55x3.48) (2.60x1.49) (0.40) (0.38) (4) (2.11x1.80) (3.66x1.31)
 (2.05x6.75) (1.53) (3.52) (3.49x3.20) (2.32x5.00) (0.52x1.64) (3.72x2.62) (2.41x1.70)
 (0.20x3.43) **50%** = 585,73 mq

LOGGIE PIANO BALZATO
 (3.07x10.67) (3.76x1.70) (3.66x2.30) (2.39x1.73) 3,41 = 120,27 mq

SU. PIANO 1 (Ammezzato)
 4,27 (3.47x3.55) (2.96x3.33) (1.95x1.87) (1.97x3.29) (3.98x1.93)
 (1.37x2.39) (14.64x6.75) **50%** = 114,71 mq

SU. PIANO 2
 3,09 (2.75x2.61) (2.62x2.30) (2.08x1.27) (3.47x3.55) (2.98x1.69) (2.05x1.87)
 (1.98x3.57) (4.00x1.99) (0.12) (0.52x1.18) (2.97x5.60) (1.28) (0.40) (0.34x2.70)
 (2.41x3.57) (1.64x0.53) (2.26x1.27) (2.40x3.30) (1.69x2.30) (3.19x6.70)
 (4.00x3.71) (3.07x5.50) (3.18) (7) **50%** = 388,34 mq

LOGGIE PIANO 2
 (3.07x10.67) (3.23x6.20) 3,41 = 250,33 mq

SU. PIANO 3 - 4 - 5 - 6 - 7 - 8
 3,09 (2.75x2.61) (2.62x1.75) (3.19x8.52) (4.00x3.71) (2.21x1.75)
 (3.30x1.57) (4.00) (2.98x3.91) (0.52x1.43) (0.34x1.02) (3.47x3.55) (4.27 - 484,33 mq

LOGGIE PIANO 3 - 4 - 5 - 6 - 7 - 8
 40,46 mq

SU. PIANO 9
 3,09 (2.75x2.61) (2.62x1.75) (3.38x2.19) (0.07) (2.86x0.78) (3.00x6.10) (1.60x1.19)
 (1.26x1.80) (2.19x1.75) (2.86x1.57) (2.98x1.57) (0.04) (2.98x3.91) (1.45x0.52)
 (0.34x1.02) (3.00x1.30) (3.47x3.54) (4.27) (0.40) = 392,96 mq

TOTALE SU. = 4390,30 mq + 4392,96 mq

TOTALE LOGGIE = 752,36 mq < 1098,24 mq

COMPITO SUPERFICIE UTILE

SUBIEGGE LOTTO
 (6633x3314) (2 - 6663x3313) (2 - 145x143) (2 - 219x148) mq

SU. CONSERVATA
 2196,48x2 = 492,96 mq

LOGGIE CONSERVATE
 4392,96x0,25 = 1098,24 mq

SU. PIANO TERRA
 3,09 (2.75x2.61) (2.62x1.90) (2.52x1.72) (0.26) (1.98x0.90) (0.80) (3.17x5.64)
 0,82 (1.98x0.59) (1.69x1.75) (1.28x2.42) (0.17) (1.81x2.90) (1.78x2.52) (3.06x0.90)
 (1.98x0.80) **50%** = 98,57 mq

LOGGIE PIANO TERRA
 (3.07x10.67) (3.41x0.53) (4.42x6.10) 3,41 = 139,00 mq

SU. PIANO BALZATO
 3,09 (2.75x2.61) (2.62x1.90) (3.00x1.86) (3.47x3.55) (4.27) (0.30) (4.20x2.11) (4.00x1.49)
 (4.27x2.39) (3.87) (2.62x2.78) (3.66x0.80) (3.90x0.30) (2.05x1.88) (1.98x3.53)
 (4.00x1.98) (1.45x5.64) (0.82) (0.30) (0.22) (2.61x0.20) (1.27x2.30) (4.29x0.60) (2.61x1.68)
 (1.88x2.21) (4.34x0.97) (2.55x3.48) (2.60x1.49) (0.40) (0.38) (4) (2.11x1.80) (3.66x1.31)
 (2.05x6.75) (1.53) (3.52) (3.49x3.20) (2.32x5.00) (0.5